

Pédagogie inclusive et examen clinique

faciliter l'apprentissage des étudiantes,
même celles présentant des difficultés d'apprentissage

Jacynthe Blais, M. Sc. Inf, DE. Éd.
Éric Lavertu, B. Sc. Inf., M. Éd.

ATTENTION

- Plusieurs images contiennent des liens vers des outils externes.
- Glissez votre souris sur les images, vous pourrez alors les découvrir et les consulter à l'aide d'un clic gauche.
- À la fin, vous trouverez plusieurs liens utiles pour intégrer plusieurs outils de pédagogie inclusive à vos cours.

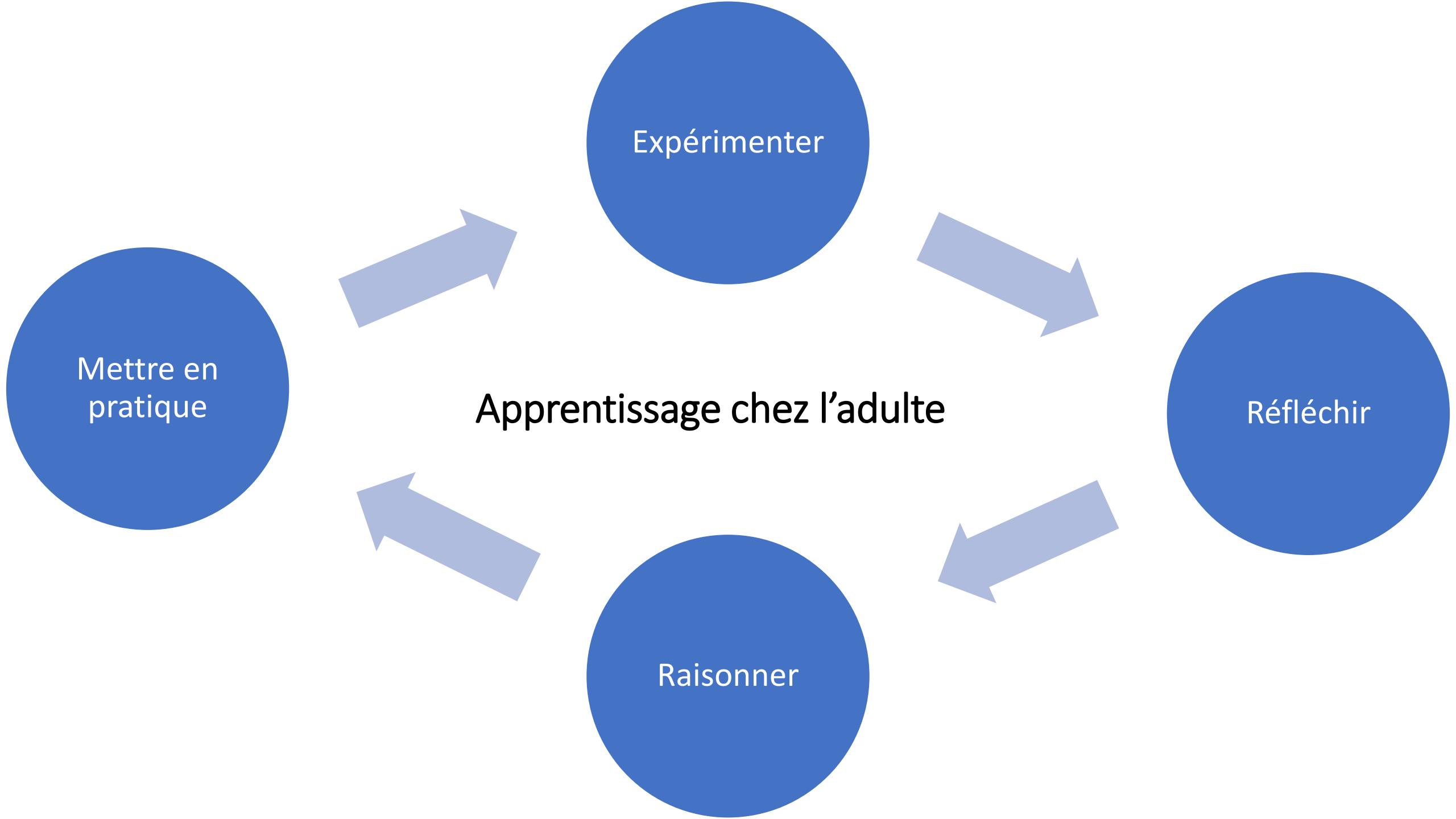
Plan de l'activité

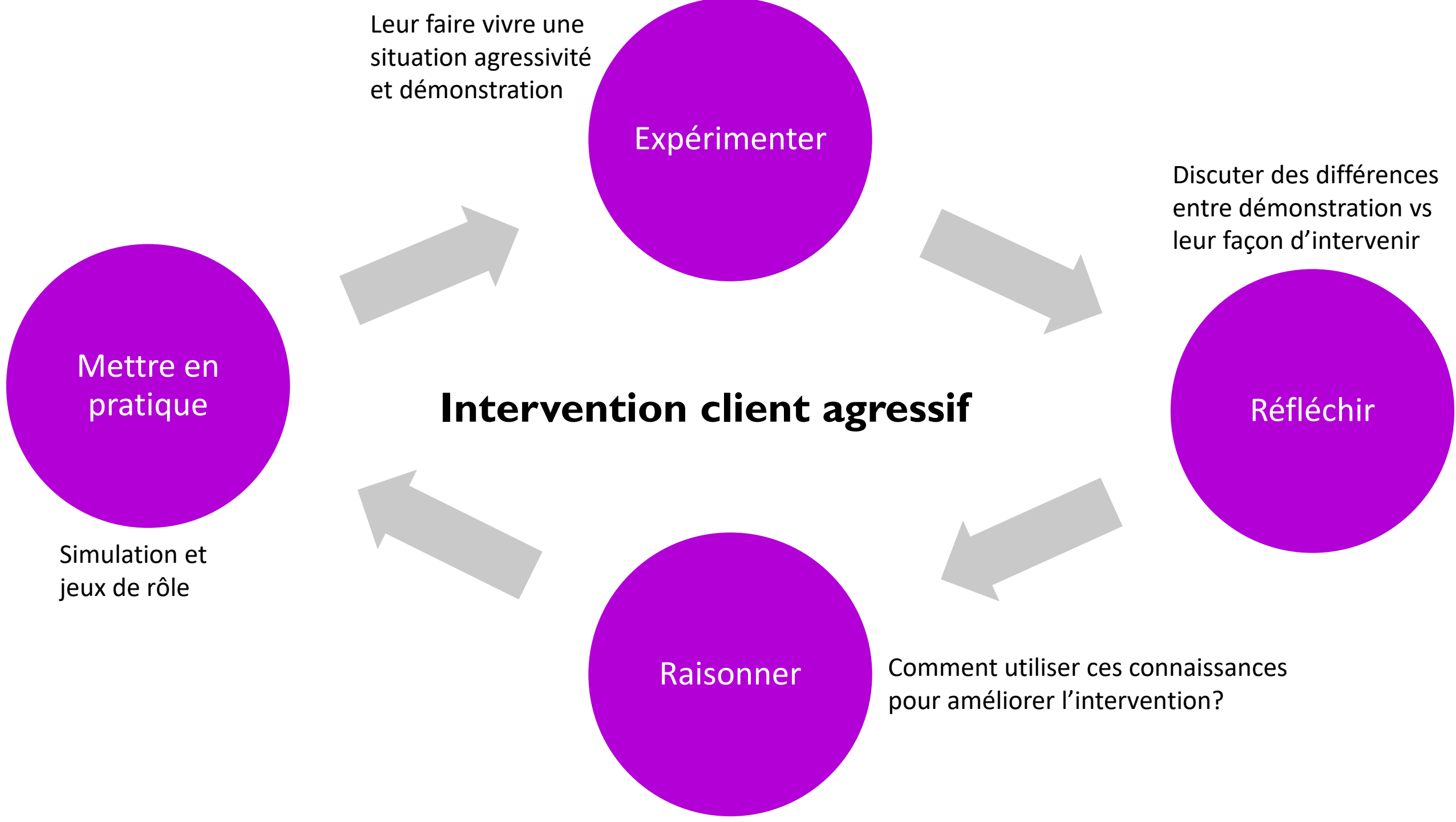
- Préambule sur l'apprentissage
- Clientèle étudiante
- Qu'est-ce que la pédagogie inclusive?
- Comment l'intégrer à l'enseignement de l'examen clinique?
- Table ronde et échanges de bonnes pratiques
- Rappel des éléments clés



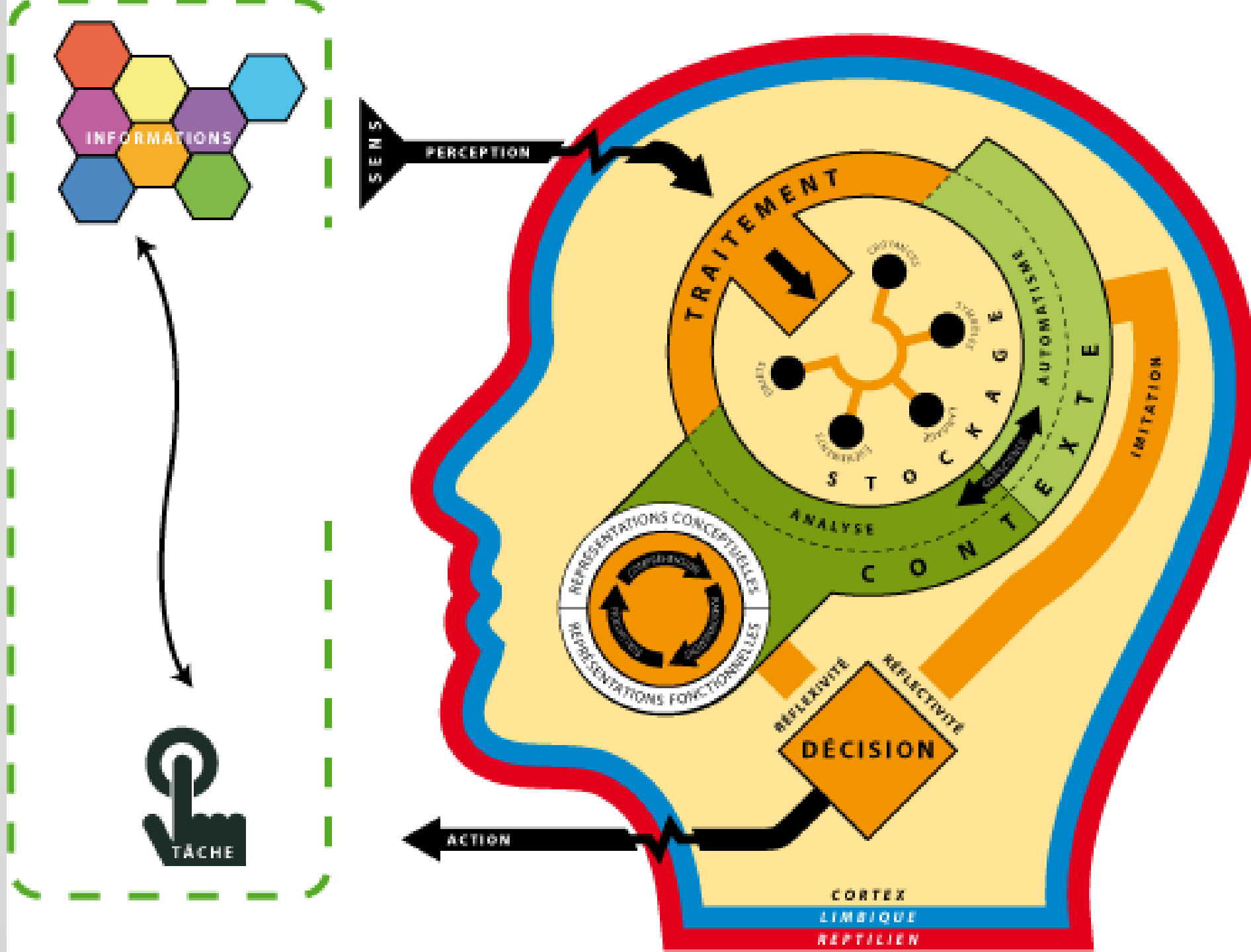
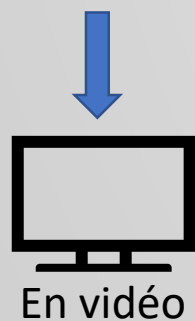
Préambule sur l'apprentissage

Source image [HTTP://WWW.PERFORMANSE.COM/5-CONSEILS-POUR-SUSCITER-ET-CULTIVER-LENVIE-DAPPRENDRE-DANS-LENTREPRISE/](http://www.performanse.com/5-conseils-pour-susciter-et-cultiver-lenvie-dapprendre-dans-entreprise/)





Pédagogie inclusive



Chaque personne apprend différemment

Différences individuelles:

- Perception de l'information
- Habiletés et processus cognitifs utilisés
- Adaptation individuelle selon les situations et les contextes
- Évolue selon le développement cognitif

Pas tous au même point de départ
Mais l'arrivée est la même

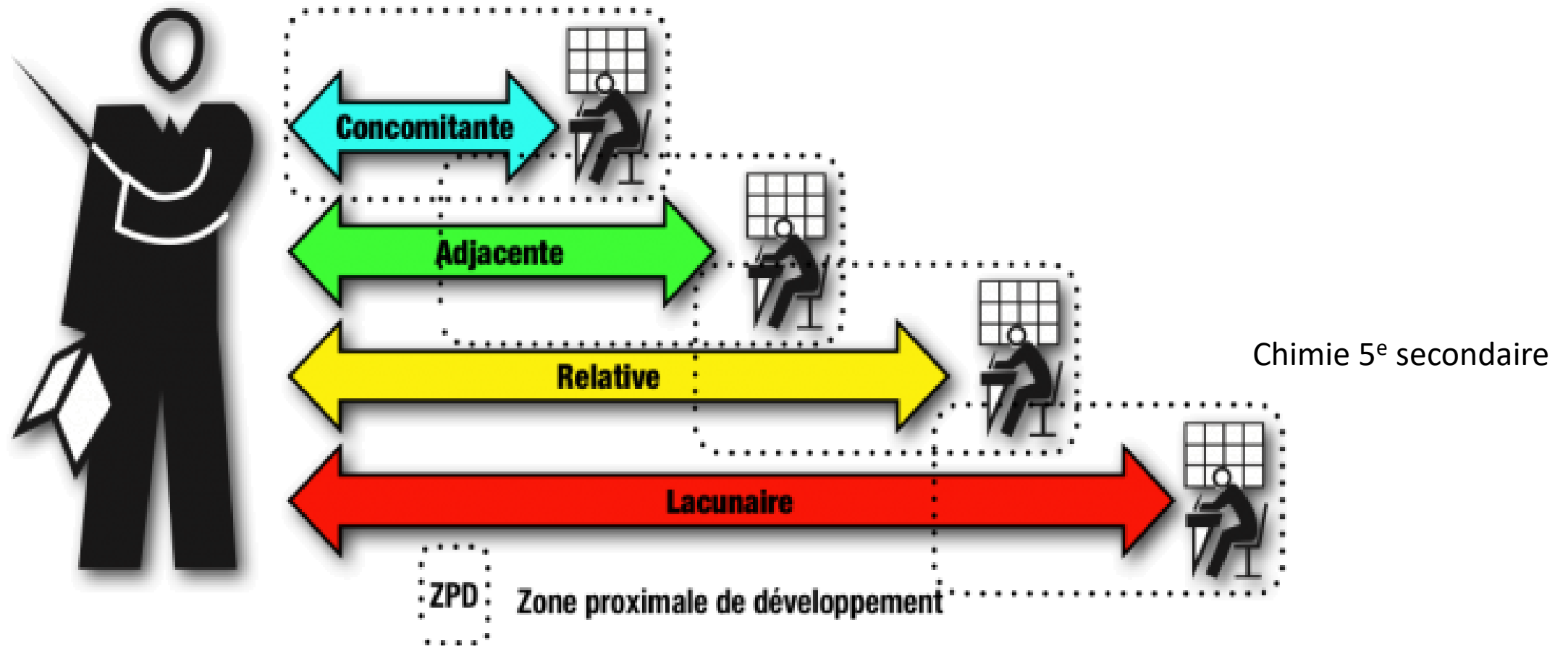


Londres 2012 Départ masculin course de 200 m



Rio 2016, Arrivée finale du 400 m

Zone de développement proximal





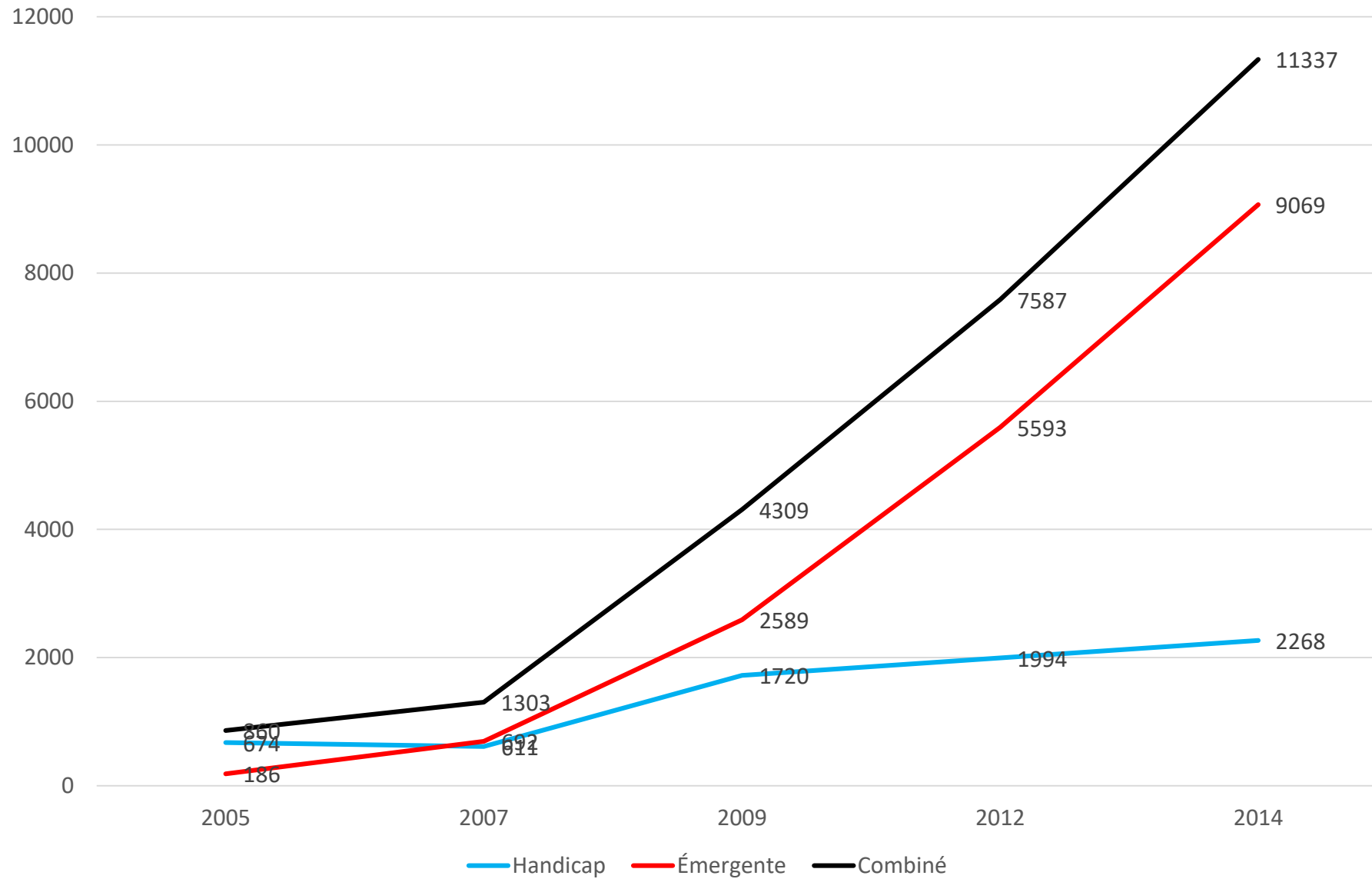
Les étudiants ayant
recours aux services
adaptés au collégial

Vrai ou faux?

Les étudiants ayant recours aux services adaptés:

- Augmentent de façon constante depuis les années 1990 VRAI (+/- 800%)
- Présentent un handicap physique ou intellectuel en majorité FAUX (Seulement 8%)
- La plupart présentent un TDA/H VRAI (+/- 54 %)

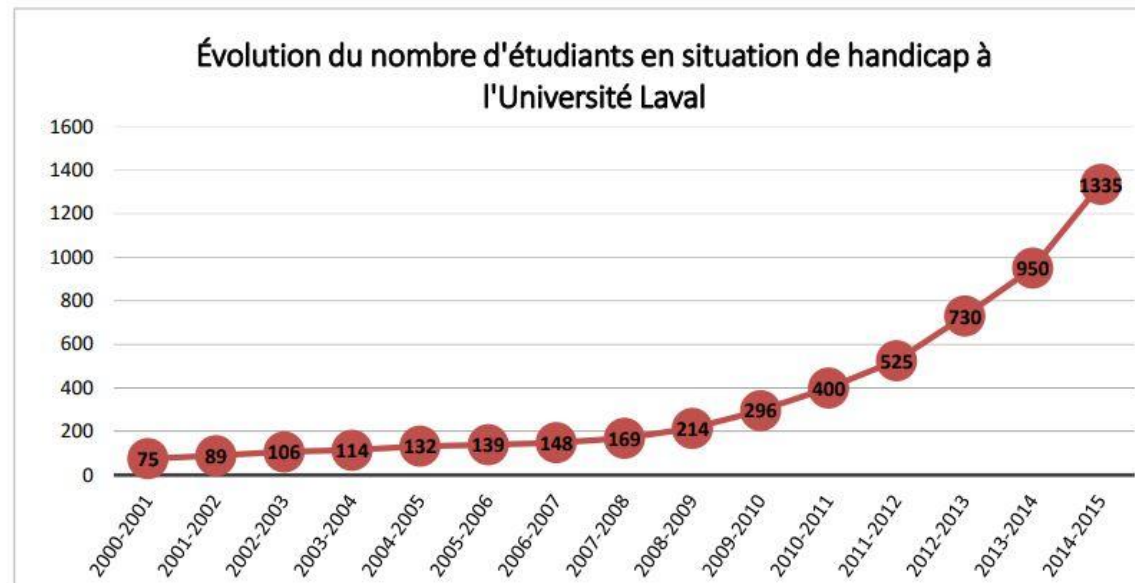
Population étudiante utilisant les services adaptés au collégial



Données variables selon les sources: clientèle émergente 70 à 92%

Données de l'Université Laval en 2015

Annexe 1 : Les étudiants en situation de handicap à l'Université Laval²



Profil des étudiants en situation de handicap (2014-2015)

Déficiences traditionnelles

Déficiência auditive	32	2%
Déficiência organique	91	7%
Déficiência motrice	93	7%
Déficiência visuelle	28	2%
Basse vision	21	
Aveugle	7	

18 %

Clientèle émergente

Trouble d'apprentissage	131	10%
Trouble déficitaire de l'attention	705	53%
Trouble du spectre de l'autisme	19	1%
Trouble grave de santé mentale	114	9%
Trouble du langage et de la parole	10	1%
Traumatisme crânien	7	1%
Déficiences multiples	105	8%

82 %



Et dans nos classes?
+/- 10%

La pédagogie inclusive

Conception universelle de l'apprentissage

Origine de la PI: design



Les connaissances



Le professeur

Source images :

https://commons.wikimedia.org/wiki/File:Content_is_like_water.png

www.amazon.ca

Qu'est-ce que la pédagogie inclusive?

Approche pédagogique qui répond aux besoins de différents types d'apprenants

- Offre une **alternative** pour chaque personne
- Nécessite une **conception pédagogique adaptée** dès le départ
- Rend l'apprentissage **accessible** pour chaque personne
- Utile à tous les étudiants, pas seulement ceux en difficulté



Lignes Directrices de la Conception Universelle de L'Apprentissage

I. Offrir Plusieurs Moyens de Représentation

1: Offrir diverses possibilités sur le plan de la perception

- 1.1 Proposer divers moyens de personnaliser la présentation de l'information
- 1.2 Proposer d'autres modes de présentation pour les informations auditives
- 1.3 Proposer d'autres modes de présentation pour les informations visuelles

2: Offrir diverses possibilités sur les plans de la langue, des expressions mathématiques et des symboles

- 2.1 Clarifier le vocabulaire et les symboles
- 2.2 Clarifier la syntaxe et la structure
- 2.3 Soutenir le décodage des textes, de la notation mathématique et des symboles
- 2.4 Faciliter la compréhension lors du passage d'une langue à l'autre
- 2.5 Illustrer l'information et les notions à l'aide de plusieurs supports

3: Offrir diverses possibilités sur le plan de la compréhension

- 3.1 Activer les connaissances antérieures ou fournir les connaissances de base
- 3.2 Faire ressortir les modèles, les caractéristiques essentielles, les idées principales et les relations entre les notions
- 3.3 Guider le traitement, la visualisation et la manipulation de l'information
- 3.4 Maximiser le transfert et la généralisation

Des apprenants débrouillards, bien informés et compétents

II. Offrir Plusieurs Moyens D'Action et D'Expression

4: Offrir diverses possibilités sur le plan de l'action physique

- 4.1 Varier les méthodes de réaction et d'interaction
- 4.2 Optimiser l'accès aux outils et aux technologies de soutien

5: Offrir diverses possibilités sur les plans de l'expression et de la communication

- 5.1 Utiliser plusieurs supports de communication
- 5.2 Utiliser plusieurs outils d'élaboration et de composition
- 5.3 Développer les compétences grâce à un soutien échelonné en situation de pratique et de performance

6: Offrir diverses possibilités sur le plan des fonctions exécutives

- 6.1 Guider l'élève dans l'établissement d'objectifs appropriés
- 6.2 Soutenir la planification et l'élaboration de stratégies
- 6.3 Faciliter la gestion de l'information et des ressources
- 6.4 Améliorer la capacité de l'apprenant d'assurer le suivi de ses progrès

Des apprenants centrés sur des objectifs stratégiques

III. Offrir Plusieurs Moyens D'Engagement

7: Offrir diverses possibilités pour éveiller l'intérêt

- 7.1 Optimiser les choix individuels et l'autonomie
- 7.2 Optimiser la pertinence, la valeur pédagogique et l'authenticité
- 7.3 Minimiser les risques et les distractions

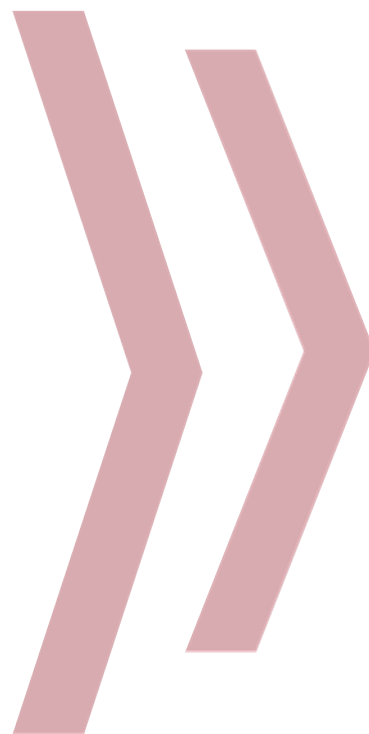
8: Offrir diverses possibilités pour soutenir l'effort et la persévérance

- 8.1 Souligner l'importance des buts et des objectifs
- 8.2 Varier les exigences et les ressources pour rendre les défis plus stimulants
- 8.3 Favoriser la collaboration et la communauté
- 8.4 Augmenter le retour d'information pour une plus grande maîtrise

9: Offrir diverses possibilités sur le plan de l'autorégulation

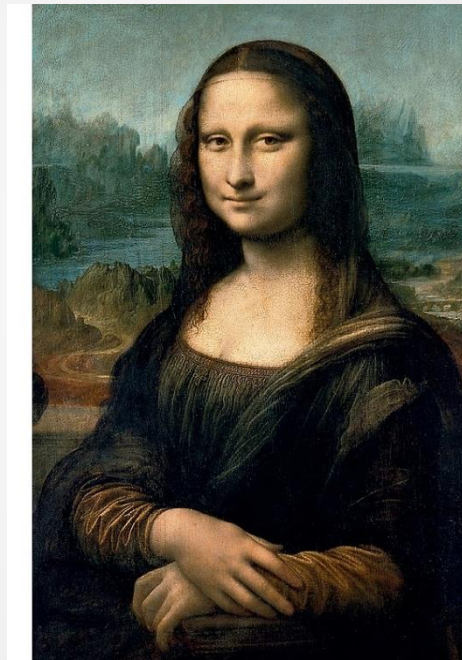
- 9.1 Promouvoir les attentes et les idées qui optimisent la motivation
- 9.2 Développer les stratégies d'autorégulation et la faculté d'adaptation de l'élève
- 9.3 Développer la capacité d'auto-évaluation et de réflexion

Des apprenants motivés et déterminés



Comment l'intégrer la PI à nos cours?

- Connaître les forces et faiblesses des étudiants
- Enseigner des stratégies d'apprentissage



Comment l'intégrer la PI à nos cours?

Partager les contenus de multiples façons

Offrir aux étudiants:

- différentes façons de démontrer leurs connaissances
- la possibilité d'apprendre des autres

Tirer profit du soutien logiciel offert

Utiliser des appareils numériques PRN

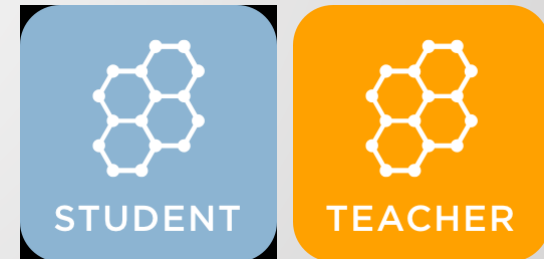




Table ronde

- Quelles sont les difficultés des étudiantes avec l'examen clinique?
- Comment offrir plusieurs modes de représentation?

Table ronde

Que puis-je faire
avant le cours
pour aider les
étudiantes?

Que faire pendant
le cours pour aider
les étudiantes?

Table ronde

Comment évaluer
en tenant compte
de la pédagogie
inclusive?

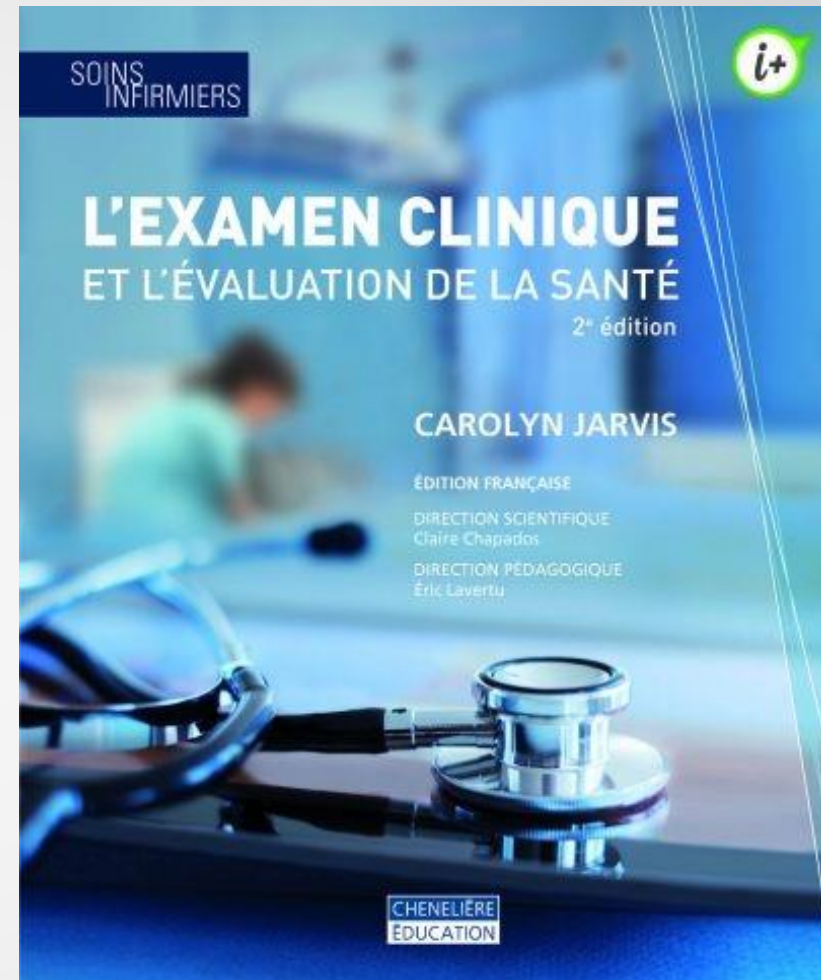
- Évaluation état mental à partir d'une vidéo d'un client
- Rétroaction par MP3

Quels outils utiliser
en dehors du
cours?

- YouTube ou autre site équivalent
- Flashback Express Recorder
- Plateforme numérique de l'éditeur
- Google Classroom, Léa (système Omnivox), Moodle

Exemples de Pédagogie inclusive:

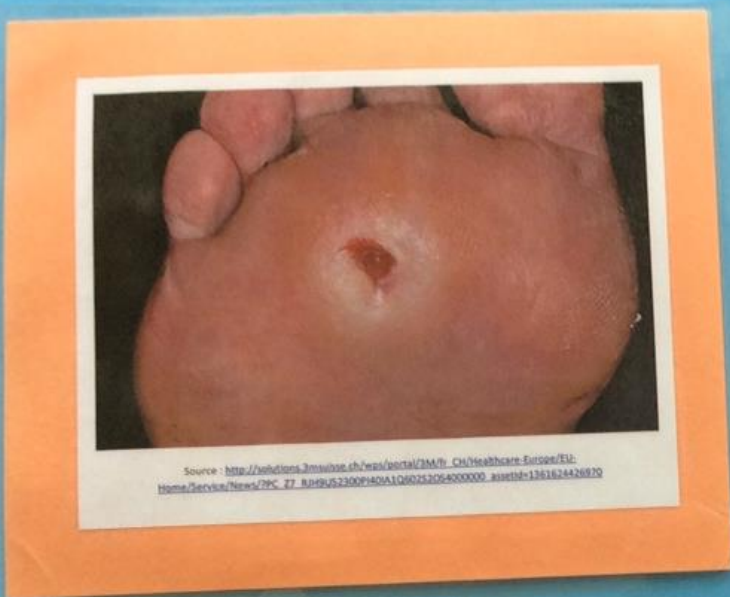
L'examen clinique



Mesure de la pression artérielle

- Mesure de la pression artérielle
 - Lecture préparatoire, questionnaire préparatoire
 - Complément théorique en classe
 - Démonstration en classe sur une étudiante
 - Pratique en équipe de 2 avec stéthoscope double
 - Pratique libre au laboratoire, certification au laboratoire avant les stages
 - Supervision et pratique en stage et en simulation
 - Évaluation pratique en stage et théorique en classe





Monsieur Alain Poitras, 72 ans, est hospitalisé pour rouler d'une radiographie pulmonaire. Il vous présente une plaie en salle de radiologie.

Description du cas : Déchirure cutanée de type II.

Alain Poitras, 72 ans, hospitalisé depuis trois (3) jours, est non productif. A trois enfants, et deux jumeaux. A travaillé dans une usine de production de papier. Il se lève de son fauteuil roulant, ce dernier est équipé d'une roue arrière, ce dernier roulerait. Affirme que cette plaie est douloureuse, aucune irradiation. Mis à part du sang qui s'écoule, il y a environ 45 minutes. Comprend qu'il s'agit d'une lésion.

Signes vitaux TA : 137/84 P/s : 86 rég. T



Examen de la peau

Difficulté: reconnaître les lésions et évaluation de la plaie

Connaissent définition mais incapables de l'associer à une image



Définition : Ongle qui s'enfonce en croissant dans les tissus mous bordant le sillon latéral continu.

Définition : Lésion des tissus mous due à la compression entre deux plans durs, notamment l'os et le lit, aussi appelée plaie de lit et plaie de décubitus.

Définition : Dermatose inflammatoire, chronique et non infectieuse caractérisée par la prolifération des cellules de la couche basale de l'épiderme, qui migrent trop rapidement vers la surface où elles forment des plaques squameuses.

Définition : Synonyme d'érythème fessier.

Définition : Lésion de la peau due à la compression entre deux plans durs, notamment l'os et le lit, aussi appelée plaie de lit et plaie de décubitus.

Définition : Variété de lésion cutanée sèche, de couleur variable, plus ou moins saillante, qui disparaît sans laisser de cicatrice.

Définition :

Évaluation inclusive

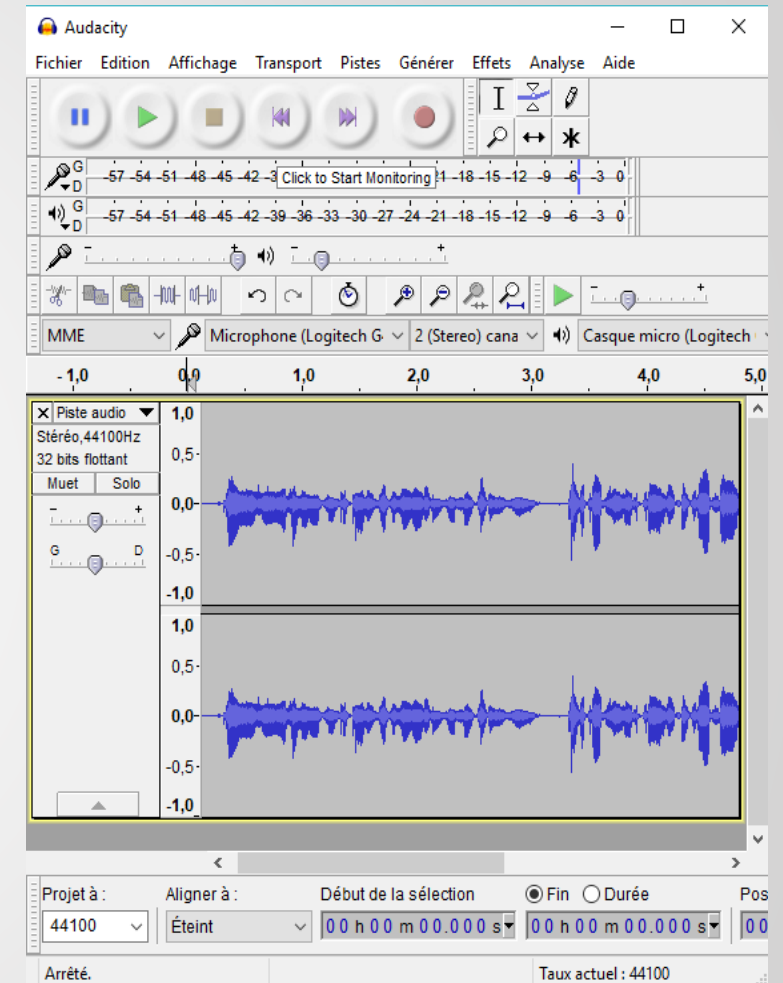
- Proposer une tâche signifiante pour l'étudiant
- Proposer plus d'une modalité d'évaluation
- Varier les modalités d'évaluation
- Donner de la rétroaction sur la performance



- En personne ou à distance
 - Audacity

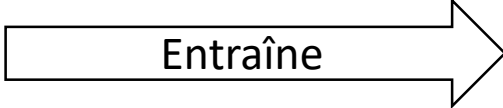


- Flashback Express Recorder



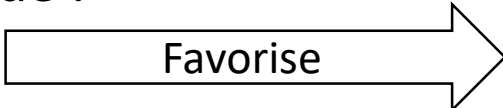



Examen de l'état mental

Difficulté:

- Faible participation des étudiantes au laboratoire préparatoire aux stages de santé mentale
 - Manque de motivation étudiantes  entraîne manque de sérieux ou absences des

Solution:

- Offrir différents moyens de :
 -  Représentation
 -  d'Action et d'Expression favorise  Engagement


Activité préparatoire aux stages en santé mentale

Tâche de l'étudiante:

- Effectuer l'entrevue d'évaluation de l'état mental avec un client
- Déterminer un besoin prioritaire chez ce client (exemple: anxiété modérée ou sévère)
- Utiliser une approche psychothérapeutique vue dans le cours (ex: méditation de pleine conscience)
- Créer une capsule vidéo démontrant sa capacité à enseigner une approche psychothérapeutique



Activité préparatoire aux stages en santé mentale



Offrir diverse possibilités sur le plan de la perception (1.1, 1.3)

Offrir diverse possibilités sur le plan de la compréhension (3.1, 3.3)



Offrir diverse possibilités sur le plan de l'action physique (4.1, 4.2)

Offrir diverse possibilités sur le plan de l'expression et de la communication (5.3)

Offrir diverse possibilités sur le plan des fonctions exécutives (6.2, 6.3)



Offrir diverses possibilités d'éveiller l'intérêt (7.1)

Offrir diverses possibilités sur le plan de l'autorégulation (9.1, 9.3)

Éléments clés pour faciliter l'apprentissage de l'examen clinique

- 1 Connaître les besoins des étudiantes
- 2 Offrir divers moyens de représentation
- 3 Offrir divers moyens d'action et d'expression
- 4 Offrir divers moyens d'engagement

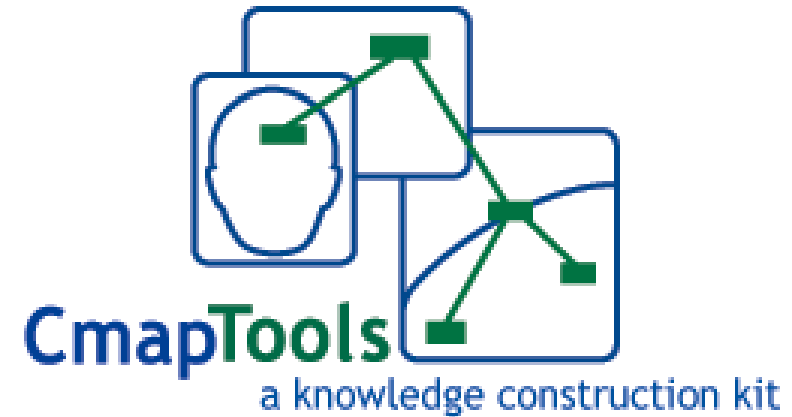


Synthèse et restructuration des connaissances

Synthèse



Restructuration à l'aide d'un schéma de concept



Fiche SVA

Fiche S.V.A.		
Ce que JE SAIS sur la pédagogie inclusive et la CUA.	Ce que JE VEUX SAVOIR sur la pédagogie inclusive et la CUA.	Ce que J'AI APPRIS sur <u>sur</u> la pédagogie inclusive et la CUA.
<div></div>		

Application Socrative: pour créer des quiz interactifs

Produits Android:

1. Google Playstore



2. Rechercher : Socrative Student

3. Installer l'application:



Produits Apple

1. App Store



2. Rechercher: Socrative Student

3. Installer l'application



Le professeur utilise Socrative Teacher pour créer les questionnaires, les étudiants utilisent Socrative student



MERCI!

Références numériques et outils utiles

Comment apprennent les adultes?

<http://hrcouncil.ca/info-rh/apprentissage-apprennent.cfm>

CAPRES: La conception universelle de l'apprentissage

<http://www.capres.ca/dossiers/la-conception-universelle-de-l'apprentissage-cua/>

Lignes directrices de la conception universelle de l'apprentissage

[http://www.udlcenter.org/sites/udlcenter.org/files/Guidelines JAN2011 3 french.pdf](http://www.udlcenter.org/sites/udlcenter.org/files/Guidelines_JAN2011_3_french.pdf)

Références numériques

Les applications pédagogiques de la conception universelle de l'apprentissage

<http://pcua.ca/> (Boîte à outils pour les professeurs)

Stratégies pédagogiques à utiliser avec les étudiants en situations de handicap

<https://lc.cx/mUVH> (Service du développement pédagogique et institutionnel du Cégep Sainte-Foy)

Fondation Rick Hansen (Stratégies CUA appliquées)

<https://www.rickhansen.com/Notre-travail/Programme-scolaire/Conception-universelle-de-l'apprentissage>

Références numériques

Présentation vidéo: Comment offrir des cours accessibles à tous

http://rubriques-techno.aide.ulaval.ca/Offrir-des-cours-accessibles/Offrir_cours.html

Vidéographie

Vidéo: Aperçu de la conception universelle de l'apprentissage

<https://www.youtube.com/watch?v=0CguozTfJyA>

La conception universelle de l'apprentissage en 4 minutes

https://www.youtube.com/watch?v=Aq_Rq3DzxlU

Références Bibliographiques

Dionne, Bernard. *L'essentiel pour réussir ses études*, Montréal, Chenelière Éducation, 2018, 188 p.

Jarvis, Carolyn. *L'examen clinique et l'évaluation de la santé*, 2^e Édition, Montréal, Chenelière Éducation, 2015, 1014 p.

Ménard, Louise et Saint-Pierre, Lise. *Se former à la pédagogie de l'enseignement supérieur* Montréal, AQPC, 2014, 384 p.

Viau, Rolland. *La motivation à apprendre*, Saint-Laurent, ERPI., 2009, 217 p.